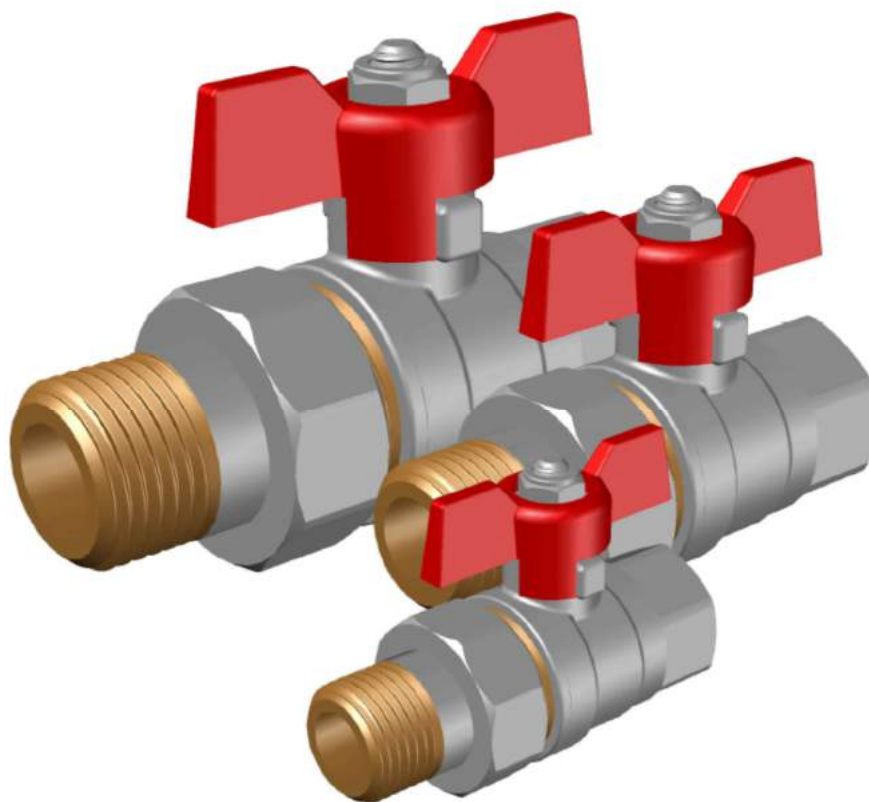


ПАСПОРТ

Краны шаровые с накидной гайкой WESTER

Серия W60A



www.wester.nt-rt.ru

По вопросам продаж и поддержки обращайтесь:

Архангельск (8182)63-90-72
Астана +7(7172)727-132
Белгород (4722)40-23-64
Брянск (4832)59-03-52
Владивосток (423)249-28-31
Волгоград (844)278-03-48
Вологда (8172)26-41-59
Воронеж (473)204-51-73
Екатеринбург (343)384-55-89
Иваново (4932)77-34-06
Ижевск (3412)26-03-58
Казань (843)206-01-48

Калининград (4012)72-03-81
Калуга (4842)92-23-67
Кемерово (3842)65-04-62
Киров (8332)68-02-04
Краснодар (861)203-40-90
Красноярск (391)204-63-61
Курск (4712)77-13-04
Липецк (4742)52-20-81
Магнитогорск (3519)55-03-13
Москва (495)268-04-70
Мурманск (8152)59-64-93
Набережные Челны (8552)20-53-41

Нижний Новгород (831)429-08-12
Новокузнецк (3843)20-46-81
Новосибирск (383)227-86-73
Орел (4862)44-53-42
Оренбург (3532)37-68-04
Пенза (8412)22-31-16
Пермь (342)205-81-47
Ростов-на-Дону (863)308-18-15
Рязань (4912)46-61-64
Самара (846)206-03-16
Санкт-Петербург (812)309-46-40
Саратов (845)249-38-78

Смоленск (4812)29-41-54
Сочи (862)225-72-31
Ставрополь (8652)20-65-13
Тверь (4822)63-31-35
Томск (3822)98-41-53
Тула (4872)74-02-29
Тюмень (3452)66-21-18
Ульяновск (8422)24-23-59
Уфа (347)229-48-12
Челябинск (351)202-03-61
Череповец (8202)49-02-64
Ярославль (4852)69-52-93

Единый адрес: wrs@nt-rt.ru || www.wester.nt-rt.ru

1. Назначение и области применения

Краны шаровые используются в качестве запорной арматуры в системах отопления, питьевого и хозяйственного водоснабжения, горячего водоснабжения, сжатого воздуха, в технологических системах, где используются жидкости не агрессивные к материалам кранов, в том числе водные растворы гликолей с содержанием гликоля не более 45%.

2. Артикулы

W60A – кран с накидной гайкой, ручкой-бабочкой, резьба внутренняя-наружная

Число после серии крана указывает на его диаметр, например:

W60A114 – кран с накидной гайкой, ручкой-бабочкой, резьба внутренняя-наружная диаметр подключения – 1 1/4"

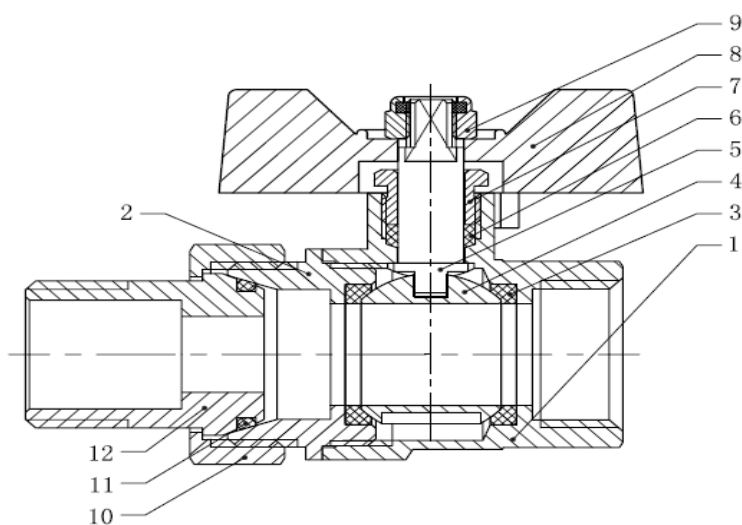
3. Технические характеристики

| № | Параметр | Значение |
|---|-------------------------------|------------------|
| 1 | Температура рабочей среды, °С | -10 --- +110 |
| 2 | Рабочее давление, бар | до 25 |
| 3 | Тип по диаметру | полнопроходной |
| 4 | Ремонтопригодность | ремонтопригоден |
| 5 | Ресурс | до 60 000 циклов |
| 6 | Срок службы | 30 лет |
| 7 | Номинальные диаметры, Dn | От ½" до 1 1/4" |

Производитель оставляет за собой право на изменения!

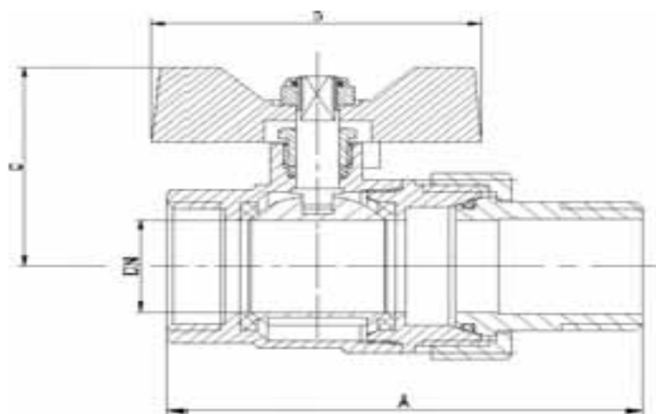
Вследствие постоянного технического совершенствования возможны незначительные изменения в рисунках, функциональных решениях и технических параметрах.

4. Конструкция и материалы



| № | Элемент конструкции | Материал |
|-----|---|--------------------------------------|
| 1,2 | Корпус | Латунь CW617N никелированная |
| 3 | Уплотнение седла | Фторопласт - PTFE |
| 4 | Затвор шаровой | Латунь CW617N хромированная |
| 5 | Шток | Латунь CW614N |
| 6 | Уплотнение штока (сальник) | Фторопласт - PTFE |
| 7 | Гайка сальниковая | Латунь CW614N никелированная |
| 8 | Ручка - бабочка | Цинковый сплав с эпоксидной окраской |
| 9 | Гайка крепления ручки | Нержавеющая сталь |
| 10 | Накидная гайка | Латунь CW614N никелированная |
| 11 | Уплотнительное кольцо разъемного соединения | Бутадиен – нитрильный каучук |
| 12 | Штуцер разъемного соединения | Латунь CW617N никелированная |

5. Габаритные размеры



| Dn | W60A | | |
|--------|-------|-------|-------|
| | A, мм | C, мм | D, мм |
| 1/2" | 73 | 38 | 52 |
| 3/4" | 85 | 41 | 52 |
| 1" | 97 | 51 | 67 |
| 1 1/4" | 117 | 59 | 67 |

6. Указание по монтажу и эксплуатации кранов шаровых

- 6.1. Установка кранов допускается в любом монтажном положении
- 6.2. Соединение кранов с иными элементами системы должно осуществляться с применением уплотнительных материалов (льняная нить, силиконовая нить и т.п.)
- 6.3. Воздействие монтажного ключа при установке крана допускается только на присоединяемую сторону корпуса крана.
- 6.4. На устанавливаемую арматуру не допускается воздействие нагрузок от трубопровода, таких как перекосы, изгиб, несоосность, вибрация и т.п.
- 6.5. Эксплуатация кранов шаровых допускается только при условиях изложенных в таблице с техническими характеристиками.

7. Условия транспортировки и хранения

- 7.1. Транспортировать изделия допускается в соответствии с условиями 5 по ГОСТ 15150
- 7.2. Изделия необходимо хранить в упаковке предприятия – изготовителя в соответствии с условиями 5 по ГОСТ 15150

8. Гарантийные обязательства

1. Изготовитель гарантирует соответствие кранов шаровых требованиям безопасности, при условии соблюдения потребителем правил транспортировки, хранения, монтажа и эксплуатации. Гарантийный срок – 1 год со дня продажи.
2. Гарантия распространяется на все дефекты, возникшие по вине завода-изготовителя.
3. Гарантия не распространяется на дефекты, возникшие по вине потребителя в результате нарушения правил установки и эксплуатации, а также при наличии механических повреждений.

По вопросам продаж и поддержки обращайтесь:

Архангельск (8182)63-90-72
Астана +7(7172)727-132
Белгород (4722)40-23-64
Брянск (4832)59-03-52
Владивосток (423)249-28-31
Волгоград (844)278-03-48
Вологда (8172)26-41-59
Воронеж (473)204-51-73
Екатеринбург (343)384-55-89
Иваново (4932)77-34-06
Ижевск (3412)26-03-58
Казань (843)206-01-48

Калининград (4012)72-03-81
Калуга (4842)92-23-67
Кемерово (3842)65-04-62
Киров (8332)68-02-04
Краснодар (861)203-40-90
Красноярск (391)204-63-61
Курск (4712)77-13-04
Липецк (4742)52-20-81
Магнитогорск (3519)55-03-13
Москва (495)268-04-70
Мурманск (8152)59-64-93
Набережные Челны (8552)20-53-41

Нижний Новгород (831)429-08-12
Новокузнецк (3843)20-46-81
Новосибирск (383)227-86-73
Орел (4862)44-53-42
Оренбург (3532)37-68-04
Пенза (8412)22-31-16
Пермь (342)205-81-47
Ростов-на-Дону (863)308-18-15
Рязань (4912)46-61-64
Самара (846)206-03-16
Санкт-Петербург (812)309-46-40
Саратов (845)249-38-78

Смоленск (4812)29-41-54
Сочи (862)225-72-31
Ставрополь (8652)20-65-13
Тверь (4822)63-31-35
Томск (3822)98-41-53
Тула (4872)74-02-29
Тюмень (3452)66-21-18
Ульяновск (8422)24-23-59
Уфа (347)229-48-12
Челябинск (351)202-03-61
Череповец (8202)49-02-64
Ярославль (4852)69-52-93

Единый адрес: wrs@nt-rt.ru || www.wester.nt-rt.ru